

Prace remontowe - Biurowiec - Firma Kania

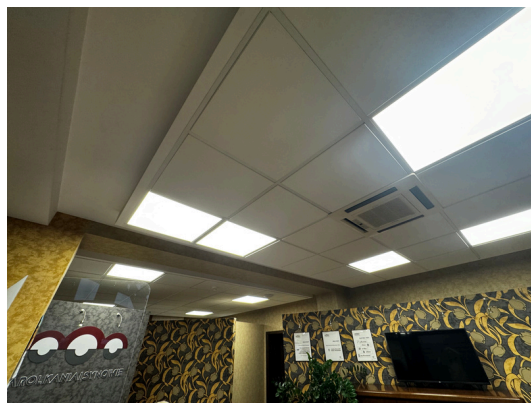
(Lokalizacja - Pawłowiczki)

Parter / Piętro

1. Skucie posadzek 165m² (kafelki)
2. Zerwanie tapet
3. Demontaż przeszklenia między gabinetami (1.4 a 1.5 oraz 2.6 a 2.7)



4. Demontaż istniejących, łukowych ścianek działowych w sekretariacie
rys. (RZUT PRZYZIEMIA (wyburzenia /ściany projektowane)



5. Demontaż istniejących sufitów podwieszonych + oświetlenia (zdjęcia powyżej)
6. Demontaż istniejącej stolarki drzwiowej (9szt.)
7. Wykucie otworu w ścianie nośnej / przymurowanie części otworu / montaż nowego nadproża nad projektowanym otworem drzwiowym
(otwór między gabinetem 1.4 a 1.5)
8. Zamurowanie otworu między gabinetem 2.6 a 2.7
8. Odgrzybanie ścian w gabinecie nr 1.5
9. Demontaż oraz wymiana istniejącej klimatyzacji
10. Wymiana istniejących grzejników
(bez zmiany lokalizacji oraz bez zmiany instalacji) (10szt.)

11. Montaż sufitów podwieszonych

(z wbudowanymi szynoprzewodami podtynkowymi magnetycznymi oraz wnękami na karnisze) rys. (RZUT PRZYZIEMIA sufity podwieszone)

12. Gładzie

13. Malowanie (kolorystyka oraz

14. Kafelkowanie kafle 60x60 lub 80x80cm (165m²)

15. Malowanie klatki schodowej

16. Malowanie biegu schodów oraz słupów okrągłych



17. Demontaż istniejących paneli podłogowych (piętro – 90m²)

18. Ułożenie paneli podłogowych (piętro – 90m²)

19. Montaż listw podłogowych

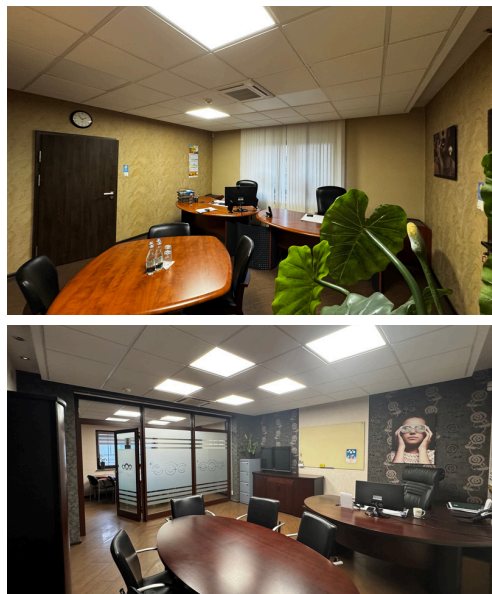
20. Oklejenie istniejącej stolarki wewnętrznej aluminiowej

21. Montaż karniszy

pomieszczenie 2.6



pomieszczenie 2.5

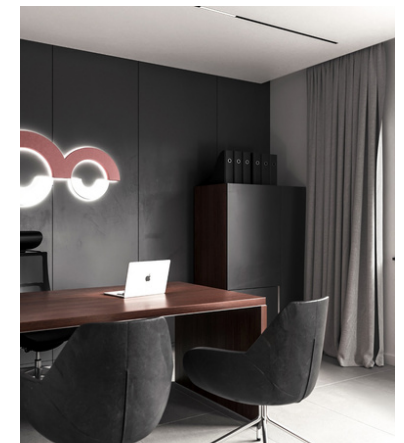
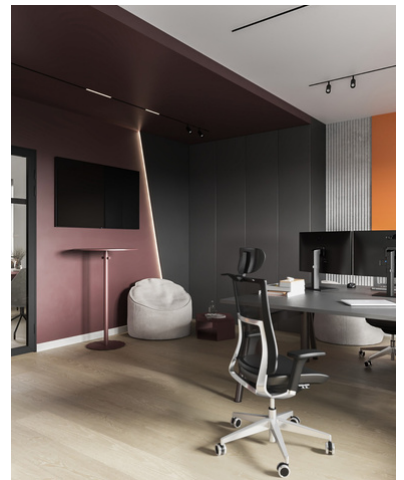
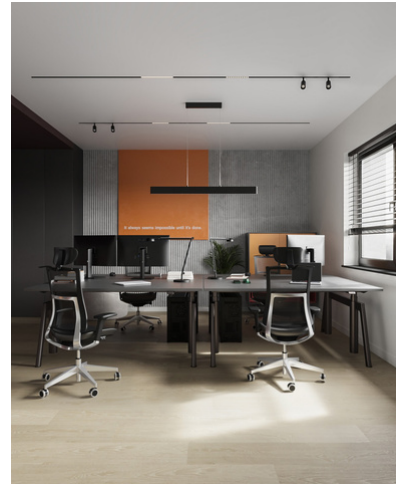


pomieszczenie 1.9



pomieszczenie 2.4

WIZUALIZACJE



victoriagisman.pl
DESIGN

PRACOWNIA ARCHITEKTURY MGR INŻ. ARCH. VICTORIA GISMANRYPA